

ENFERMEDAD POR

CORONAVIRUS 2019

 (COVID-19)

SITUACIÓN EN LA REPÚBLICA DOMINICANA

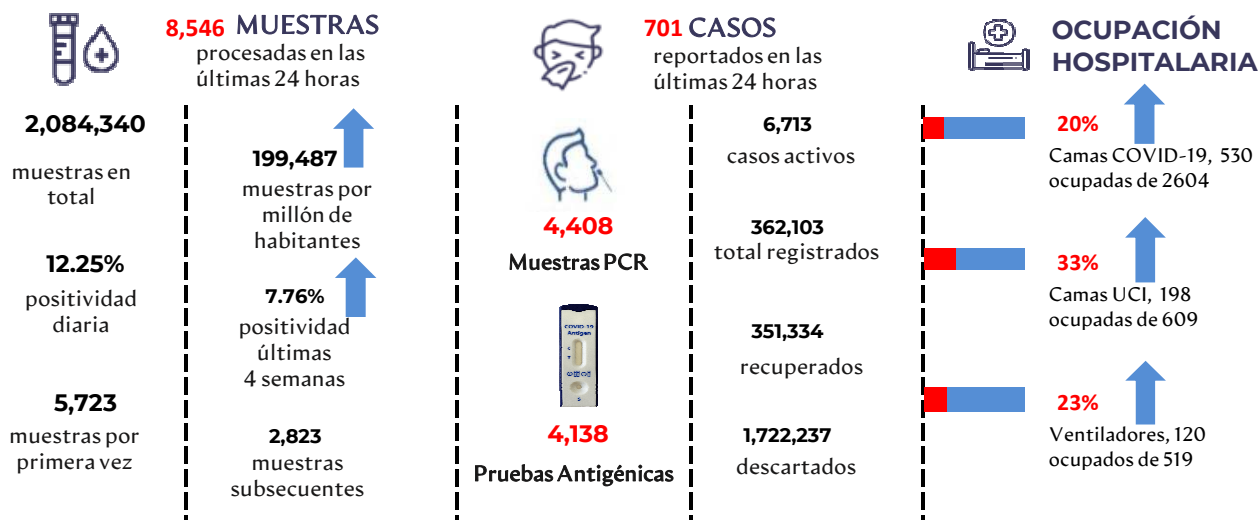
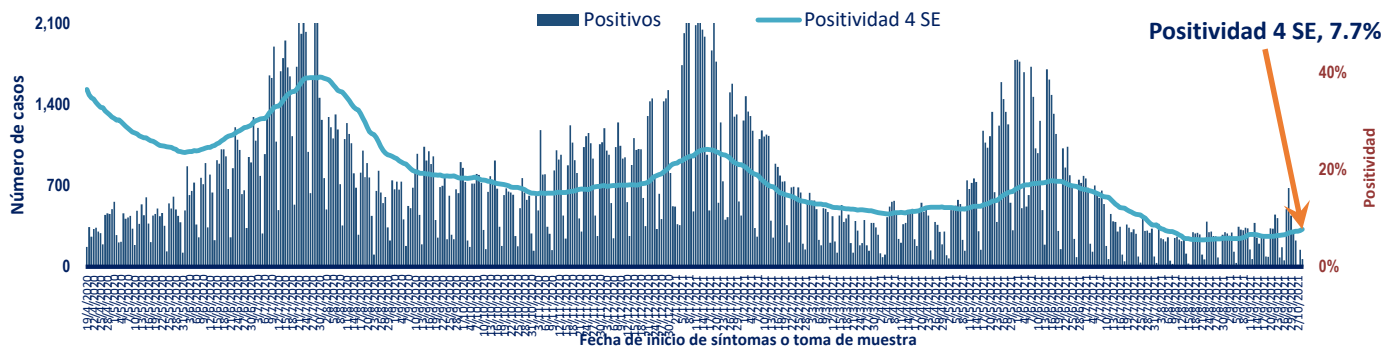


Figura 1. Tendencia de los casos y positividad de COVID-19 en República Dominicana



GRUPOS DE RIESGO	1,409 trabajadores de la salud	1,231 embarazadas 38,050 menores de 20 años	25.00% Fallecidos con hipertensión como comorbilidad	15.61% Fallecidos con diabetes como comorbilidad
1 DEFUNCIÓN notificada en las últimas 24 horas	0 DEFUNCIÓNES ocurridas en las últimas 24 horas	4,056 Defunciones en total	388.19 Mortalidad por millón de habitantes	1.12% Letalidad

SITUACIÓN LAS AMERICAS

2,221,326 defunciones (3,911 Nuevas)

90,379,175 Casos registrados

188,919 Casos nuevos

2,140.57 Mortalidad por millón de habitantes

SITUACIÓN GLOBAL

4,800,375 defunciones (7,474 Nuevas)

234,809,103 Casos registrados

460,763 Casos nuevos

618.84 Mortalidad por millón de habitantes



Tabla 1. Casos, defunciones y positividad por COVID-19 según provincia de residencia, República Dominicana

Provincia	Muestras procesadas ^a	Casos (n) ^b					Defunciones (n) ^b	
		Nuevos	Registrados	Incidencia Acumulada	Positividad (%) ^d	Recuperados	Últimas 24Horas	Acumulados
01 Distrito Nacional	499,915	116	96,624	9,262.39	8.42	94,954	0	645
02 Azua	25,200	1	4,593	2,066.54	11.83	4,482	0	40
03 Baoruco	12,208	1	2,009	1,989.01	0.96	1,974	0	15
04 Barahona	28,781	5	4,844	2,560.56	3.66	4,738	0	33
05 Dajabón	10,512	13	1,801	2,709.62	12.55	1,701	0	16
06 Duarte	60,552	25	8,564	2,865.05	5.51	8,189	0	236
07 Elías Piña	6,575	11	554	873.79	3.41	520	0	6
08 El Seibo	8,414	3	1,250	1,336.78	10.76	1,187	0	16
09 Espaillat	44,936	12	7,532	3,140.36	4.72	7,254	0	134
10 Independencia	12,076	4	1,385	2,370.60	3.85	1,347	0	13
11 La Altagracia	84,875	41	12,677	3,587.09	6.26	12,261	0	91
12 La Romana	79,999	25	13,059	4,790.59	11.02	12,652	0	204
13 La Vega	70,776	11	12,555	3,052.59	5.42	12,014	0	216
14 María Trinidad Sánchez	27,214	3	4,584	3,248.83	5.45	4,472	0	32
15 Monte Cristi	12,949	18	2,076	1,771.01	21.65	1,926	0	33
16 Pedernales	5,053	1	965	2,757.38	12.85	931	0	4
17 Peravia	20,431	9	3,327	1,685.12	19.48	3,168	0	66
18 Puerto Plata	72,901	19	9,444	2,834.16	6.48	9,028	0	160
19 Hermanas Mirabal	36,051	4	3,453	3,747.23	5.14	3,355	0	51
20 Samaná	11,294	3	1,233	1,099.32	4.95	1,170	0	10
21 San Cristóbal	63,678	56	12,527	1,965.24	11.73	11,974	0	218
22 San Juan	32,980	7	5,781	2,607.15	5.40	5,612	0	74
23 San Pedro de Macorís	42,668	20	6,071	1,990.71	8.17	5,868	0	63
24 Sánchez Ramírez	21,319	0	3,893	2,561.55	10.12	3,722	0	38
25 Santiago	201,441	121	37,282	3,567.08	7.64	35,652	0	621
26 Santiago Rodríguez	14,396	31	1,879	3,281.18	9.82	1,744	0	11
27 Valverde	33,828	18	3,943	2,231.21	7.11	3,735	0	53
28 Monseñor Nouel	26,893	6	4,062	2,330.76	5.61	3,938	0	52
29 Monte Plata	20,404	0	2,337	1,223.35	3.68	2,233	0	36
30 Hato Mayor	13,511	6	1,756	2,047.53	3.32	1,691	0	20
31 San Jose de Ocoa	8,466	0	1,429	2,626.60	3.32	1,365	0	28
32 Santo Domingo	397,698	108	78,439	2,699.21	7.07	76,365	0	819
99 No especificado ^e	76,346	3	10,175	-	-	10,112	0	2
Total	2,084,340	701	362,103	3,465.60	7.76	351,334	0	4,056

^aIncluye casos positivos y negativos a SARS-CoV-2; ^bIncluye casos confirmados y probables; ^cCasos por 100,000 habitantes

^dÚltimas 4 semanas por fecha de confirmación de laboratorio; ^e Pendientes verificación territorial

Fuente: Sistema Nacional de Vigilancia Epidemiológica (SINAVE)

Figura 2. Defunciones COVID-19 por fecha de ocurrencia. República Dominicana

