

ENFERMEDAD POR CORONAVIRUS 2019

(COVID-19)

SITUACIÓN EN LA REPÚBLICA DOMINICANA

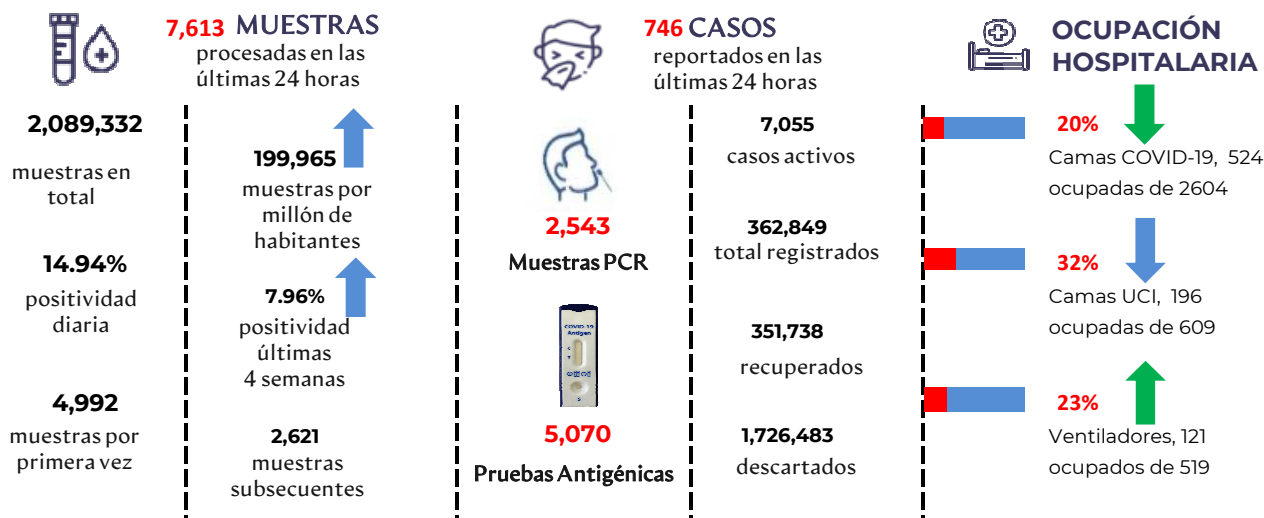
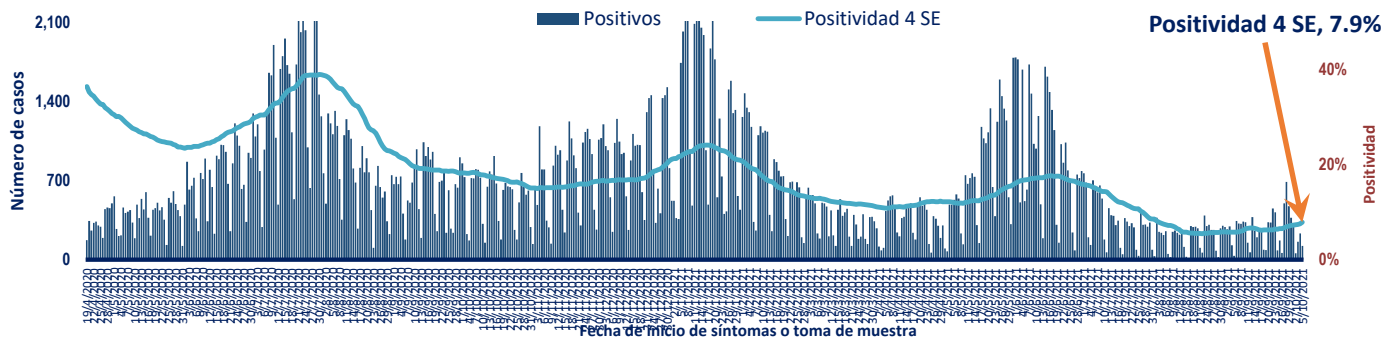


Figura 1. Tendencia de los casos y positividad de COVID-19 en República Dominicana



GRUPOS DE RIESGO	1,409 trabajadores de la salud	1,231 embarazadas menores de 20 años	25.00% Fallecidos con hipertensión como comorbilidad	15.61% Fallecidos con diabetes como comorbilidad
0 DEFUNCIONES notificadas en las últimas 24 horas	0 DEFUNCIONES ocurridas en las últimas 24 horas	4,056 Defunciones en total	388.19 Mortalidad por millón de habitantes	1.12% Letalidad

SITUACIÓN LAS AMERICAS

2,223,640 defunciones
(897 Nuevas)

90,479,144 Casos registrados

21,564 Casos nuevos

2,142.80 Mortalidad por millón de habitantes

SITUACIÓN GLOBAL

4,806,841 defunciones
(6,303 Nuevas)

231,703,120 Casos registrados

355,049 Casos nuevos

619.67 Mortalidad por millón de habitantes



Tabla 1. Casos, defunciones y positividad por COVID-19 según provincia de residencia, República Dominicana

Provincia	Muestras procesadas ^a	Casos (n) ^b					Defunciones (n) ^b	
		Nuevos	Registrados	Incidencia Acumulada	Positividad (%) ^d	Recuperados	Últimas 24Horas	Acumulados
01 Distrito Nacional	500,450	128	96,752	9,274.66	8.46	95,028	0	645
02 Azua	25,251	7	4,600	2,069.69	11.16	4,486	0	40
03 Baoruco	12,227	2	2,011	1,990.99	1.11	1,974	0	15
04 Barahona	28,798	0	4,844	2,560.56	3.40	4,738	0	33
05 Dajabón	10,556	11	1,812	2,726.16	12.92	1,703	0	16
06 Duarte	60,697	9	8,573	2,868.06	5.55	8,206	0	236
07 Elías Piña	6,599	4	558	880.10	3.89	520	0	6
08 El Seibo	8,414	0	1,250	1,336.78	10.90	1,188	0	16
09 Espaillat	45,163	13	7,545	3,145.78	4.39	7,261	0	134
10 Independencia	12,076	0	1,385	2,370.60	3.84	1,347	0	13
11 La Altagracia	85,030	57	12,734	3,603.22	6.95	12,266	0	91
12 La Romana	80,137	18	13,077	4,797.19	10.78	12,657	0	204
13 La Vega	71,006	26	12,581	3,058.91	5.35	12,023	0	216
14 María Trinidad Sánchez	27,253	10	4,594	3,255.92	5.50	4,477	0	32
15 Monte Cristi	13,069	21	2,097	1,788.93	21.04	1,929	0	33
16 Pedernales	5,091	30	995	2,843.10	19.48	931	0	4
17 Peravia	20,598	35	3,362	1,702.85	19.55	3,181	0	66
18 Puerto Plata	73,440	70	9,514	2,855.16	6.83	9,071	0	160
19 Hermanas Mirabal	36,109	16	3,469	3,764.60	5.05	3,360	0	51
20 Samaná	11,294	0	1,233	1,099.32	5.28	1,173	0	10
21 San Cristóbal	63,807	9	12,536	1,966.65	11.65	11,990	0	218
22 San Juan	33,057	13	5,794	2,613.02	5.60	5,614	0	74
23 San Pedro de Macorís	42,682	1	6,072	1,991.04	8.17	5,879	0	63
24 Sánchez Ramírez	21,335	2	3,895	2,562.87	10.25	3,727	0	38
25 Santiago	202,358	90	37,372	3,575.69	7.59	35,730	0	621
26 Santiago Rodríguez	14,436	14	1,893	3,305.63	10.19	1,748	0	11
27 Valverde	34,076	35	3,978	2,251.02	7.34	3,742	0	53
28 Monseñor Nouel	26,908	3	4,065	2,332.48	5.63	3,942	0	52
29 Monte Plata	20,446	3	2,340	1,224.92	3.82	2,237	0	36
30 Hato Mayor	13,522	0	1,756	2,047.53	2.87	1,691	0	20
31 San Jose de Ocoa	8,471	0	1,429	2,626.60	3.06	1,365	0	28
32 Santo Domingo	398,621	114	78,553	2,703.13	7.10	76,440	0	819
99 No especificado ^e	76,355	5	10,180	-	-	10,114	0	2
Total	2,089,332	746	362,849	3,472.74	7.96	351,738	0	4,056

^aIncluye casos positivos y negativos a SARS-CoV-2; ^bIncluye casos confirmados y probables; ^cCasos por 100,000 habitantes

^dÚltimas 4 semanas por fecha de confirmación de laboratorio; ^e Pendientes verificación territorial

Fuente: Sistema Nacional de Vigilancia Epidemiológica (SINAVE)

Figura 2. Defunciones COVID-19 por fecha de ocurrencia. República Dominicana

