

ENFERMEDAD POR
CORONAVIRUS 2019
 (COVID-19)

SITUACIÓN EN LA REPÚBLICA DOMINICANA

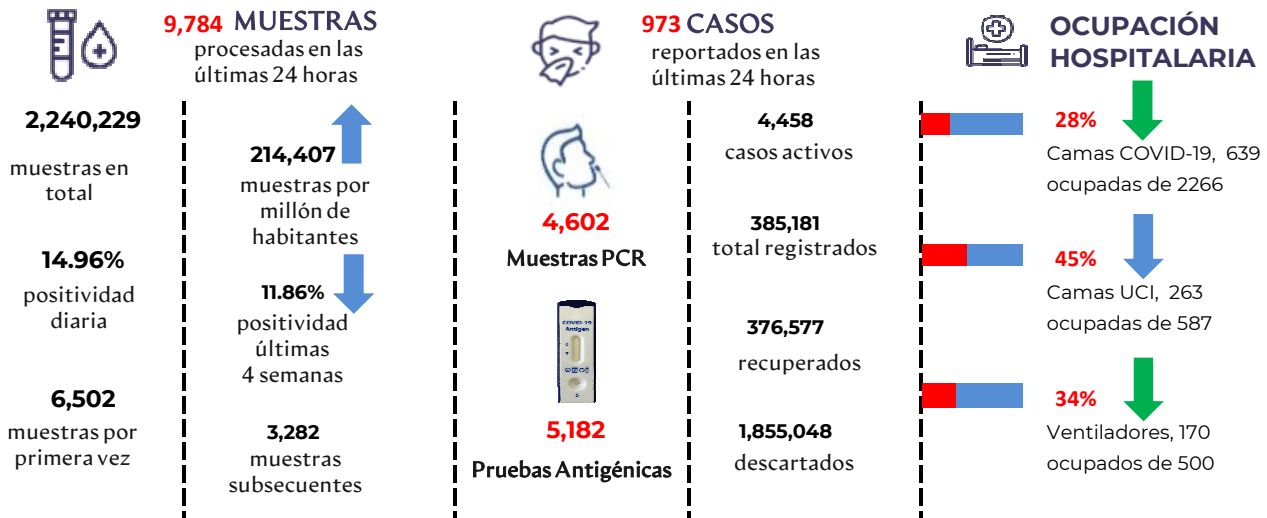
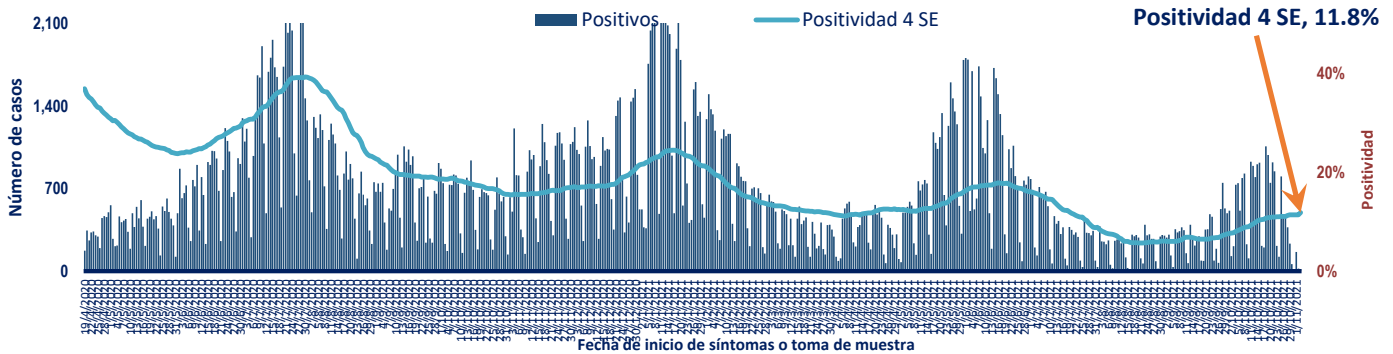


Figura 1. Tendencia de los casos v positividad de COVID-19 en República Dominicana



GRUPOS DE RIESGO	1,602 trabajadores de la salud	1,468 embarazadas 41,079 menores de 20 años	24.46% Fallecidos con hipertensión como comorbilidad	15.27% Fallecidos con diabetes como comorbilidad
2 DEFUNCIONES notificadas en las últimas 24 horas	0 DEFUNCIONES ocurridas en las últimas 24 horas	4,146 Defunciones en total	396.80 Mortalidad por millón de habitantes	1.08% Letalidad

SITUACIÓN LAS AMERICAS

2,298,024 defunciones
(908 Nuevas)

93,867,665 Casos registrados

58,910 Casos nuevos

2,214.48 Mortalidad por millón de habitantes

SITUACIÓN GLOBAL

5,012,337 defunciones
(6,002 Nuevas)

247,472,724 Casos registrados

352,417 Casos nuevos

646.16 Mortalidad por millón de habitantes



Tabla 1. Casos, defunciones y positividad por COVID-19 según provincia de residencia, República Dominicana

Provincia	Muestras procesadas ^a	Casos (n) ^b					Defunciones (n) ^b	
		Nuevos	Registrados	Incidencia Acumulada	Positividad (%) ^d	Recuperados	Últimas 24Horas	Acumulados
01 Distrito Nacional	518,898	122	100,300	9,614.78	11.70	98,866	0	655
02 Azua	26,778	19	4,836	2,175.87	12.25	4,734	0	40
03 Baoruco	12,918	1	2,057	2,036.53	4.85	2,031	0	16
04 Barahona	30,127	5	4,978	2,631.40	10.38	4,919	0	33
05 Dajabón	13,565	33	2,444	3,677.01	18.74	2,299	0	16
06 Duarte	63,917	3	8,930	2,987.49	7.55	8,628	0	236
07 Elías Piña	7,551	7	625	985.77	6.47	604	0	6
08 El Seibo	8,819	0	1,347	1,440.52	18.32	1,309	0	16
09 Espaillat	51,540	66	8,175	3,408.45	9.18	7,928	0	134
10 Independencia	13,503	0	1,510	2,584.55	4.46	1,479	0	13
11 La Altagracia	89,923	38	13,837	3,915.33	17.47	13,599	0	94
12 La Romana	84,272	10	13,819	5,069.39	11.83	13,483	0	209
13 La Vega	74,591	30	13,308	3,235.67	16.04	12,973	0	223
14 María Trinidad Sánchez	29,347	12	4,853	3,439.48	9.20	4,769	0	32
15 Monte Cristi	15,995	63	2,641	2,253.01	21.22	2,499	0	33
16 Pedernales	6,086	2	1,359	3,883.19	27.39	1,300	0	4
17 Peravia	22,512	45	3,882	1,966.23	22.80	3,715	0	73
18 Puerto Plata	82,724	64	10,807	3,243.19	11.24	10,369	0	165
19 Hermanas Mirabal	37,823	3	3,561	3,864.44	3.22	3,483	0	52
20 Samaná	12,870	0	1,342	1,196.50	5.19	1,315	0	10
21 San Cristóbal	68,880	35	13,199	2,070.66	11.50	12,862	0	227
22 San Juan	36,709	14	6,231	2,810.10	9.82	6,087	0	76
23 San Pedro de Macorís	45,011	7	6,445	2,113.35	13.46	6,334	0	64
24 Sánchez Ramírez	23,557	33	4,198	2,762.24	12.41	4,071	0	39
25 Santiago	221,029	83	40,046	3,831.53	11.34	38,938	0	640
26 Santiago Rodríguez	16,803	29	2,346	4,096.67	13.81	2,287	0	12
27 Valverde	41,346	45	5,090	2,880.26	11.92	4,794	0	53
28 Monseñor Nouel	29,879	19	4,308	2,471.91	6.05	4,225	0	54
29 Monte Plata	23,142	6	2,513	1,315.48	5.73	2,432	0	36
30 Hato Mayor	14,768	1	1,861	2,169.96	6.58	1,821	0	21
31 San Jose de Ocoa	9,110	8	1,509	2,773.64	10.56	1,464	0	28
32 Santo Domingo	429,680	167	82,488	2,838.54	9.93	80,709	0	834
99 No especificado ^e	76,556	3	10,336	-	-	10,251	0	2
Total	2,240,229	973	385,181	3,686.47	11.86	376,577	0	4,146

^aIncluye casos positivos y negativos a SARS-CoV-2; ^bIncluye casos confirmados y probables; ^cCasos por 100,000 habitantes

^dÚltimas 4 semanas por fecha de confirmación de laboratorio; ^e Pendientes verificación territorial

Fuente: Sistema Nacional de Vigilancia Epidemiológica (SINAVE)

Figura 2. Defunciones COVID-19 por fecha de ocurrencia. República Dominicana

